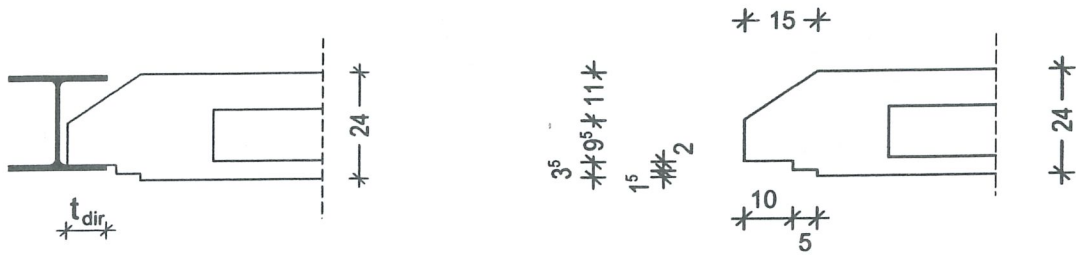




Mit diesem Auflagerquerschnitt



und einer **Auflagertiefe von 8 oder 9 cm** sind die folgenden Plattentypen nach Typenprüfung vom 03.08.2023 zur Ratioplan-Hohlplattendecke RP 24 h= 24 cm, Aktenzeichen S-WUE/230078 des Prüfamts für Standsicherheit der Zweigstelle Würzburg unverändert ausführbar:

Typen REI 60 und REI 90	Ø [mm]	vorh asu [cm ² /m]	Ausführbarkeit			
			REI 60 und REI 90 in XC1		REI 90 in XC3	
			Unverbügelt	Verbügelt	Unverbügelt	Verbügelt
1 / 11 / 21	8	3,08	ausführbar	entfällt	ausführbar	entfällt
2 / 12 / 22	10 / 8 w	3,95	ausführbar	entfällt	entfällt	entfällt
3 / 13 / 23	10	4,82	ausführbar	ausführbar	entfällt	entfällt
4 / 14 / 24	12 / 8 w	5,14	entfällt	entfällt	entfällt	entfällt
5 / 15 / 25	2 x 8	6,16	ausführbar	ausführbar	ausführbar	ausführbar
6 / 16 / 26	12	6,94	entfällt	entfällt	entfällt	entfällt
7 / 17 / 27	10 + 8	7,90	ausführbar	ausführbar	entfällt	entfällt
8 / 18 / 28	2 x 10	9,64	ausführbar	ausführbar	entfällt	entfällt
9 / 19	12 + 10	11,76	entfällt	entfällt		
10 / 20	2 x 12	13,88	entfällt	entfällt		
S1	2 x 14	18,89	entfällt	entfällt		

Anzuwenden sind die Bemessungsblätter 11 bis 16.



Typenprüfung

In bautechnischer Hinsicht geprüft

Siehe Prüfbericht S-WUE 230078 vom 05.10.2023

LGA

Prüfamt für Standsicherheit

der Zweigstelle Würzburg

Würzburg, den 05.10.2023

Der Bearbeiter

Der Leiter