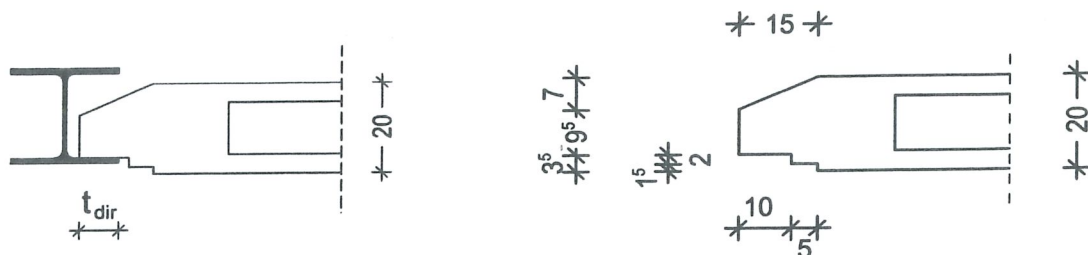




Mit diesem Auflagerquerschnitt



und einer **Auflagertiefe von 8 oder 9 cm** sind die folgenden Plattentypen nach Typenprüfung vom 04.08.2023 zur Ratioplan-Hohlplattendecke RP 20 h= 20 cm, Aktenzeichen S-WUE/230079 des Prüfamts für Standsicherheit der Zweigstelle Würzburg unverändert ausführbar:

Typ REI 60 und REI 90	Ø [mm]	vorh asu [cm ² /m]	Bewehrung unten bei 2,40m Platten	Ausführbarkeit REI 60 und REI 90 in XC1	Ausführbarkeit REI 90XC3
1 / 11 / 21	8	3,08	15 Ø 8	ausführbar	ausführbar
2 / 12 / 22	10 / 8 w	3,95	8 Ø 10 / 7 Ø 8	ausführbar	entfällt
3 / 13 / 23	10	4,82	15 Ø 10	ausführbar	entfällt
4 / 14 / 24	12 / 8 w	5,14	8 Ø 12 / 7 Ø 8	entfällt	entfällt
5 / 15 / 25	2 x 8	6,16	30 Ø 8	ausführbar	ausführbar
6 / 16 / 26	12	6,94	15 Ø 12	entfällt	entfällt
7 / 17 / 27	10 + 8	7,90	15 Ø 10 / 15 Ø 8	ausführbar	entfällt
8 / 18 / 28	2 x 10	9,64	30 Ø 10	ausführbar	entfällt
9 / 19	12 + 10	11,76	15 Ø 12 / 15 Ø 10	entfällt	
10 / 20	2 x 12	13,88	30 Ø 12	entfällt	
S1	2 x 14	18,89	30 Ø 14	entfällt	

Anzuwenden sind die Bemessungsblätter 1 bis 6.



Typenprüfung
In bautechnischer Hinsicht geprüft
Siehe Prüfbericht S-WUE 230079 vom 05.10.2023
LGA

Prüfamt für Standsicherheit
der Zweigstelle Würzburg
Würzburg, den 05.10.2023

Der Bearbeiter

Der Leiter