

MONTAGEANWEISUNG

PRODUKTINFORMATIONEN

RATIOPLAN®
 VOLLMONTAGEDECKEN
**SEHR GEEHRTER BAUHERR,**

diese Einbauanleitung ist für Sie und Ihren Bauleiter bestimmt.

Unsere RATIOPLAN®- Vollmontagedecke ist ein gütegeprüftes qualitativ hochwertiges Deckenprodukt. Damit beim Verlegen (Einbau) keine technischen Schwierigkeiten entstehen, bitten wir Sie, die Angaben der Einbauanleitung sorgfältig zu beachten. Bitte wenden Sie sich, wenn Ihnen ein Punkt nicht klar ist, sofort an unser technisches Büro oder an unsere Disposition. Im Übrigen beachten Sie und Ihr Bauleiter bitte auch unsere allgemeinen Geschäftsbedingungen.

Kontrolle und Lieferbedingungen

Aufgrund Ihres Bauplanes erstellen wir einen maßgerechten Verlegeplan, den Sie zur Kontrolle und falls nötig „Ergänzung“ erhalten. Nach Prüfung und Unterzeichnung des Verlegeplans senden Sie diesen bitte unverzüglich an uns zurück, denn erst nachdem wir den bestätigten Verlegeplan zurückerhalten, erstellen wir die Fertigungsunterlagen und geben Ihre Decke zur Produktion frei. Das heißt, Produktion und Lieferung beginnen erst nach Erhalt der Pläne mit entsprechender Freigabe!

Auflager

Ihr Bauleiter oder Sie sorgen für baustatisch und bautechnisch absolut planebene höhenparallel fluchtende und erhärtete Auflager/Tragkonstruktionen für die RATIOPLAN®-Vollmontagedecke.

Kamine und nichttragende Wände sollten erst nach dem Verlegen der Deckenelemente hochgemauert werden, da für Beschädigungen nicht gehaftet werden kann.

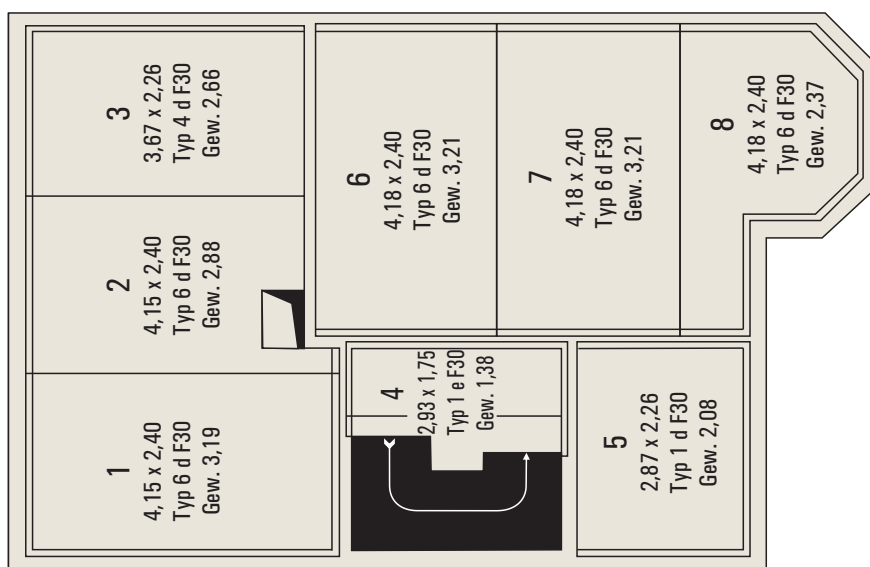
Die Oberflächen aller übrigen Bauteile (Träger, Stürze, Rollladenkästen, Betonkissen, Stahlbetonstützen, etc.) müssen absolut planeben mit dem Mauerwerk abschließen. Auflager, auf denen Stahlträger aufliegen, müssen entsprechend verstärkt sein, damit die Verteilung der Lasten aus der RATIOPLAN®-Decke gewährleistet ist.

Ringanker und Fugenverguss

Der Ringanker ist gemäß statischer Typenprüfung in jeder Decke auszubilden, für den Fugenverguss von oben in den Deckenelementen ist ein Beton nach DIN 1045-1 erforderlich: Ringanker in Beton \geq C20/25 Plattenfugen in Beton \geq C 16/20. Achtung: Vor dem Vergießen des Ringankers und der Plattenfugen sind diese von Schutt und Schmutz zu reinigen. Feuchten Sie Ringanker und Plattenfugen gut an! Vor dem Vergießen des Ringankers und der Fugen sind kleine Versprünge an der Untersicht zwischen einzelnen Platten durch einfaches Unterstützen auszugleichen.

Das Schließen der Fugen an der Deckenunterseite sollte mit einem flexiblen Fugenmaterial erfolgen (Empfehlung: Ardex W820). Anschließend über die geschlossene Fuge eine Glasfliesbinde einspachteln. Die Fuge ist vor dem Verschließen mit Tiefengrund zu behandeln (Empfehlung: PCI). Erhältlich im Baustoff-Fachhandel.

Die Angaben des Herstellers sind zu beachten, damit keine Längs- und Haarrisse entstehen.



Verlegeplan

MONTAGEANWEISUNG

PRODUKTINFORMATIONEN

Winterbau

Die Verwendung von Streusalz zum Entfernen von Eis und Schnee auf den Betonflächen der RATIOPLAN®-Decke ist nicht erlaubt, denn Salze zerstören den Beton. Es sind also entsprechende andere Methoden zum Einsatz zu bringen. Die RATIOPLAN®-Deckenröhren werden werkseitig an der Plattenunterseite vorgebohrt. Diese Entwässerungsöffnungen sind bauseits auf Durchlässigkeit zu prüfen und falls erforderlich zu Öffnen. Im Zuge der Verspachtelung der Plattenfugen an der Untersicht der Decke sind die Entwässerungsöffnungen durch den Auftraggeber zu schließen.

Elektro-Installation

In den röhrenförmigen Hohlräumen der RATIOPLAN®-Decke lassen sich problemlos Elektroleitungen (geschützt durch handelsübliche Leerrohre) einziehen.

Sie können eine Röhre in der Raummitte anbohren und dann ein Elektrokabel zum Röhrenende nach außen ziehen, und dann entweder direkt senkrecht am Mauerwerk auf den Auflagemauern zum gewünschten Ziel weiterführen. Sie sollten die Verlegung vor Vergießen des Ringankers und der Fugen vornehmen, jedoch ist dies auch später möglich.

Lieferung, Auflegen und Belastung

Bitte sorgen Sie für einen befestigten, aufgeräumten Zufahrtsweg, der mit 40-to-Zügen befahrbar ist, ebenso für eine befestigte, planierte Standfläche für unseren Autoteleskopkran mit den Maßen: 7m Breite, 10m Länge

Achten Sie bitte darauf, daß sich keine Personen unter schwebender Last befinden und sich niemand im Schwenkbereich des Kranes aufhält. Sorgen Sie weiterhin dafür, daß eventuelle Stromleitungen für die Dauer der Montage/Verlegung abgeschaltet bzw. demontiert werden. Beachten Sie eigenverantwortlich die Unfallverhütungsvorschriften lt. BG (z B. Absturzhöhe 2.00 m). Bauleiter-, Kontroll-, Prüf- und Versicherungspflichten sind die Sache Ihres Bauleiters oder die Ihre, die H+L Baustoff Werke übernehmen hierfür keine Verantwortung und keine Haftung.

Ist die RATIOPLAN®-Vollmontagedecke auf Ihren ausdrücklichen Wunsch von H+L Baustoff Werke zu verlegen, beachten Sie bitte, daß Verlege-Mithilfe zu stellen ist, bei KG und EG 2 kostenlose Arbeitskräfte, bei OG und darüberliegenden Decken eine dritte kostenlose Arbeitskraft.

Die RATIOPLAN®-Decke ist sofort nach dem Verlegen begehrbar. Bei Baustoffzwischenlagerungen ist zu beachten, daß die Decke nicht über ihre Tragkraft hinaus belastet wird, das bedeutet: Vergießen des Ringankers und der Fugen. Die Belastbarkeit der Decke ist entsprechend der angegebenen Verkehrslast und darf nicht überschritten werden. Bei Nichtbeachtung dieser Anmerkung können Haarrisse entstehen, sowie das Biegeverhalten der Decke überstrapaziert werden.

Qualität

Ihr H+L Baustoff Werke-Team wünscht Ihnen viel Freude bei der Verwirklichung Ihres Bauvorhabens mit der RATIOPLAN®-Vollmontage-Decke, denn Sie haben sich für eine Decke entschieden, die der Prüfung von amtlichen Prüfanstalten unterliegt und deren Produktion ständig von eigenen und fremden Labors überwacht wird.

