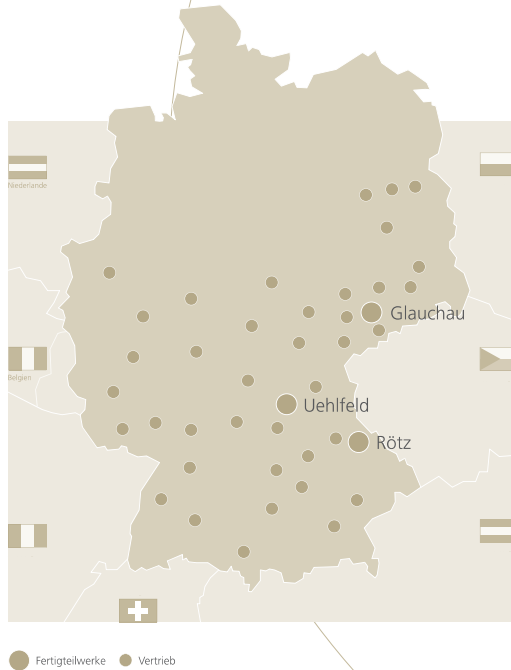
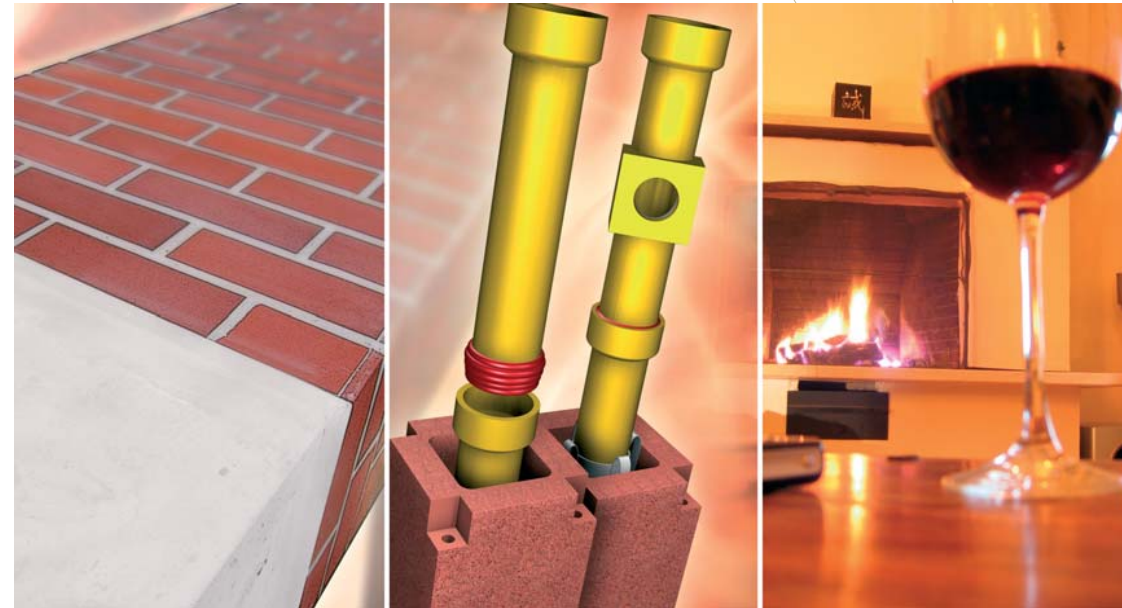


// BAUSTOFFE MIT SYSTEM



// H+L SCHORNSTEINSYSTEME



- |                                  |                                     |  |                                       |                                     |                                      |
|----------------------------------|-------------------------------------|--|---------------------------------------|-------------------------------------|--------------------------------------|
| <b>klimaPOR®</b><br>SYSTEMROHBAU | <b>klimaPOR®</b><br>WANDSYSTEM      | <b>RATIOPLAN®</b><br>VOLLMONTAGEDECKEN | <b>VARIOPLUS®</b><br>SPANNBETONDECKEN | <b>ELEMENT®</b><br>FLIßGRANDECKEN   | <b>FERTIGTEIL</b><br>ELEMENT-TREPPEN |
| <b>klimaPOR®</b><br>WOHNKELLER   | <b>RATIOPLAN®</b><br>STANDARTKELLER | <b>VARIOPLUS®</b><br>WASSERDICHT       | <b>SCHORNSTEIN</b><br>GESCHOSHOCH     | <b>FERTIGTEIL</b><br>SYSTEMELEMENTE | <b>ROKAPLUS</b><br>ROLLADENKASTEN    |

H+L/Pres/Schornst/201 | 07/2007 | 5000



**GLAUCHAU**  
H+L Baustoffwerke GmbH  
Am Lungwitzbach 1 | D-08371 Glauchau  
Telefon 03763 / 50 90 0 | Fax 03763 / 50 90 61  
info@hl-baustoff.de | www.hl-baustoff.de



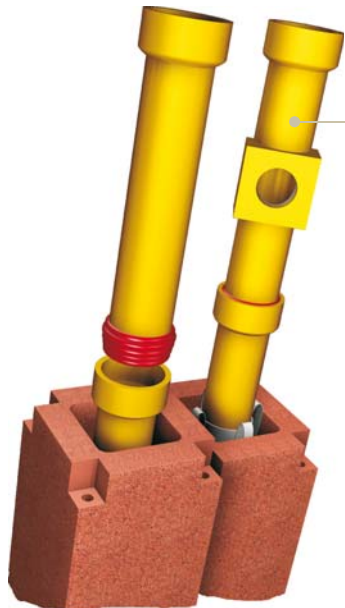
**RÖTZ**  
Rötzer-Ziegel-Element-Werk GmbH  
Ziegeleistraße 8 | D-92444 RötZ  
Telefon 09976 / 20 03 0 | Fax 09976 / 20 03 79  
info@roetzer-werk.de | www.roetzer-werk.de



SCHORNSTEIN-GESCHOSHOCH-PRODUKTE DER

H+L Schornstein- Systeme sind für optimale Heizwirkung und dauerhafte Schadstoffminimierung konzipiert. Einfachste Montage der geschosshohen Systemteile ermöglichen unglaublich kurze Montagezeiten. Für jeden Heizungstyp liefert H+L ein individuell abgestimmtes Paket mit allem Zubehör.

Feuer und  
Flamme  
für starke  
Produkte



**Aerotherm System- Schornstein**

- einwandige Abgasleitung aus Keramik
- für Öl und Gasheizungen (bis 200°C)

**Der mehrschalige Hochleistungsschornstein**

- vorzugsweise für Festbrennstoffe
- langlebige Schamotte-Innenrohre
- Mineralfaser- Dämmschicht für ein Höchstmaß an Funktion und Sicherheit
- mit Verbrennungsluftzuführung für raum uftunabhängige Systeme
- verschiedene Anschlusssteine und Formstücke
- einfach und mehrfach belegt
- bis max. 400°C Abgastemperatur



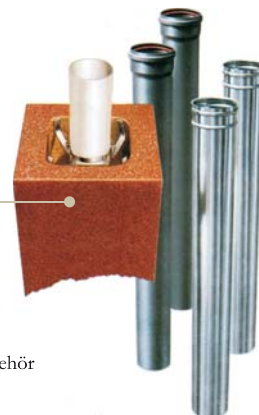
**Die Montage**

des geschosshohen Schornstein- Systems von H+L beansprucht in der Rohbauphase meist nur wenige Minuten.



**Der einwandige Vollwandschornstein**

- als Lüftungsschacht und zum Nachrüsten für verschiedene Leitungseinsätze (z.Bsp. Gas- und Öl-Brennwerttechnik)
- individuelles Lieferpaket mit allem Zubehör



**Technik**

**AEROTHERM SYSTEM-SCHORNSTEIN**

- für den Einsatz bei Öl- und Gasheizungen
- mit 250°C getestet und bis 200°C zugelassen
- für Brennwerttechnik geeignet

● **Einzülig** mit Muffenrohr



● **Zweizülig** mit Schamotterohr und Muffenrohr eingebaut in Umgebungsschacht



● **Zweizülig** mit Vollwandschacht und Muffenrohr eingebaut in Umgebungsschacht



**Der mehrschalige Hochleistungsschornstein**

- **TYP GH** mit Rohren aus Schamotte-Ton als Innenschale
- bis 5,50 Meter lieferbar
- montagefreundlich durch eingegossene Ankerhülsen
- besonders gesicherte und bewegliche Innenrohrsäulen
- durchgehende Mineralfaser-Dämmschicht



**Der einwandige Vollwandschornstein**

- extrem platzsparend
- Typ GS mit 8 cm Wanddicke/ Typ GUS mit nur 6 cm Wanddicke
- brandsichere, enorm feste Vollwandkonstruktion
- Schrägführung möglich
- je nach Einsatz passende Leitungs- Einsätze aus Keramik, Kunststoff oder Metall
- individuelles Zubehör/ komplette Ausstattung ab Werk



Abgasleitg. Muffe in cm	Ø Scham.-Rohr in cm	Schacht in mm	Außenmaß in cm	Gewicht in kg/lfm	
*UK 80	80	20/20	36/36	130	
UK 100	100	20/20	36/36	140	
*UK 120	120	Ø 22	38/38	150	
UK 140	140	Ø 24	40/40	155	
UK 160	160	Ø 31	47/47	185	
*GHR UK 8018	18	80	20/20	68/40	270
*GHR UK 12018	18	120	Ø 22	70/40	275
GHR UK 14018	18	140	Ø 24	72/40	275
*GHR UK 8020	20	80	20/20	70/42	300
GHR UK 10020	20	120	20/20	70/42	300
*GHR UK 12020	20	140	Ø 22	72/42	305
GHR UK 14020	20	160	Ø 24	74/42	305

\* Vorzugsgrößen

Vollwandschacht	Ø	Wanddicke	Wanddicke	Wanddicke	Wanddicke
*GHRV UK 80	20/20	80	20/20	61/36	265
GHRV UK 100	20/20	100	20/20	61/36	275
*GHRV UK 120	20/20	120	Ø 22	62/38	285
GHRV UK 140	20/20	140	Ø 24	64/40	290

\* Vorzugsgrößen